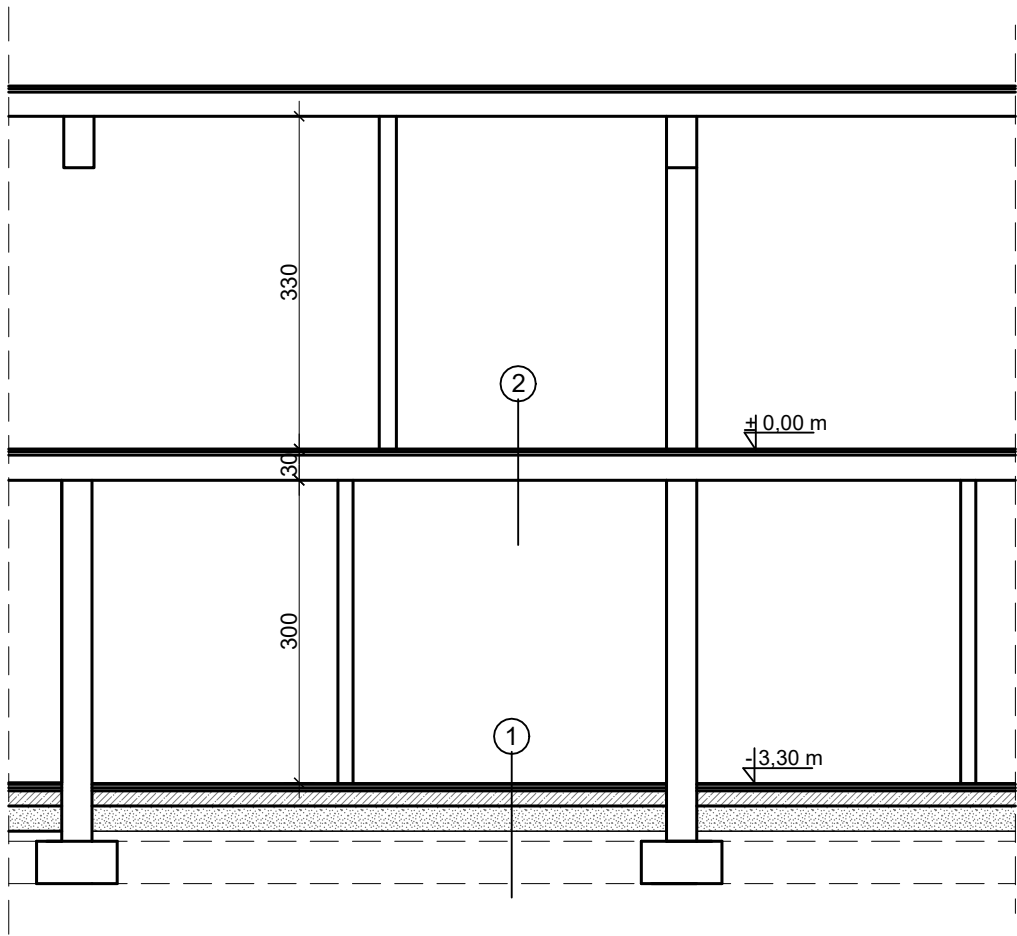
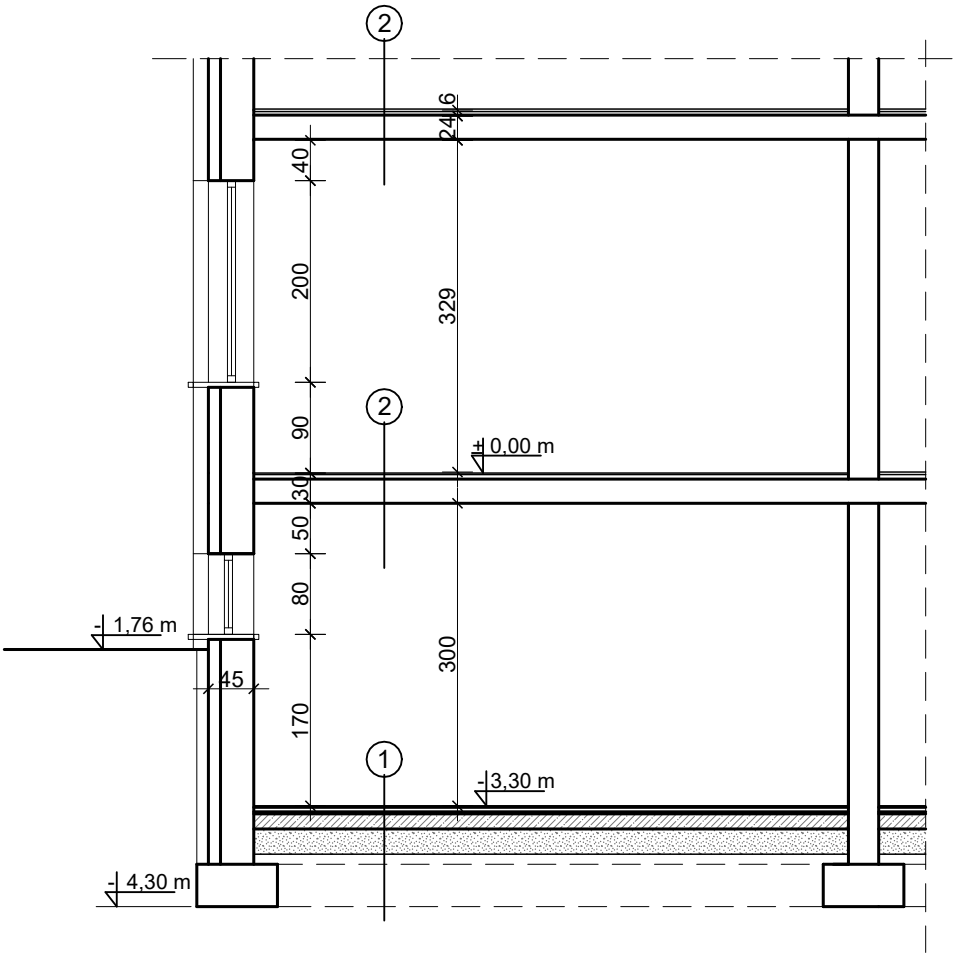


PRZEKRÓJ B-B



PRZEKRÓJ A-A



①	lastryko	1,5 cm
	wylewka cementowa	3,5 cm
	styropian	2 cm
	2 x papa na lepiku	
	żwiroboton	15 cm
	żużel wielkopiecowy	25 cm

②	lastryko	2,5 cm
	wylewka cementowa	3,5 cm
	strop kanałowy	24 cm
	tynk cem. - wap.	1,5 cm

msinstal

Inwestor: Zespół Szkół Ekonomiczno-Usługowych w Rybniku ul. Św. Józefa 30, 44-217 Rybnik				Data: LISTOPAD 2024		
Temat projektu: Przebudowa części budynku szkoły Zespołu Szkół Ekonomiczno-Usługowych w Rybniku				Branża: BUDOWLANA		
				MS Instal Marcin Szweda ul. Brzezińska 8A, 44-203 Rybnik e-mail: biuro@msinstal.pl, www.msinstal.pl		
	Nazwisko	Nr. upr.	Podpis	Nazwa rysunku: Przekroje A-A i B-B -inwentaryzacja		
Projektant:	mgr inż. Patrycja SINKA	SLK/1782/PWOK/07		Skala:	Nr. rysunku:	Nr. strony:
Opracowanie:	mgr inż. Anna KUBINA	SLK/9528/PWBKb/21		1:75	3/1	